

6

Nom i llinatges:

Data:

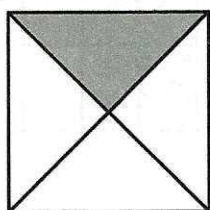
Matemàtiques 4t

Fitxa

1

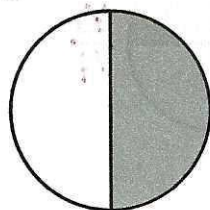
1 Completa-ho com en el primer cas.

A

 $\frac{1}{4}$

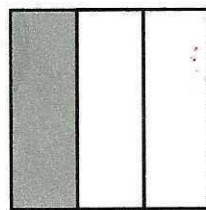
Un quart.

B

 $\frac{1}{2}$

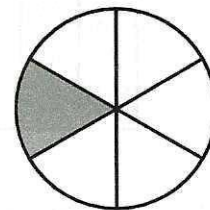
Un mig

C

 $\frac{1}{3}$

Un terç

D

 $\frac{1}{6}$

Un sisè

2 Encercla cada numerador i retxa cada denominador.

 $\frac{2}{3}$ $\frac{4}{5}$ $\frac{5}{4}$ $\frac{1}{6}$

3 Completa-ho.

a) $\frac{3}{5}$ → tres cinquens.c) $\frac{4}{5}$ → Quatre cinquens.b) $\frac{7}{6}$ → set sisens.d) $\frac{1}{8}$ → Un vuitè.

4 Completa-ho.

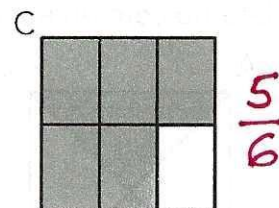
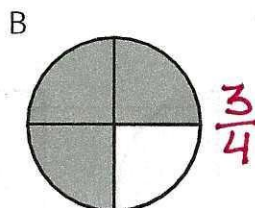
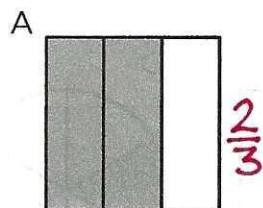
a) Un quart → $\frac{1}{4}$ c) Tres cinquens → $\frac{3}{5}$ b) Quatre quarts → $\frac{4}{4}$ d) Cinc cinquens → $\frac{5}{5}$

5 Escriu com es llegeixen aquestes fraccions:

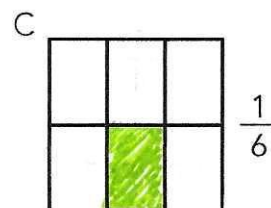
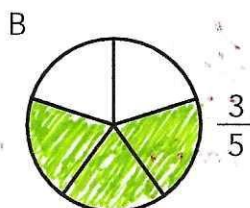
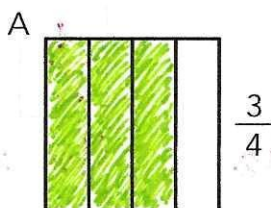
a) $\frac{1}{7}$ → Un setè.d) $\frac{4}{5}$ → Quatre cinquens.b) $\frac{3}{2}$ → Tres mitjos.e) $\frac{5}{3}$ → Cinc terços.c) $\frac{6}{8}$ → Sis vuitens.f) $\frac{7}{4}$ → Set quarts.

6 Nom i llinatges:

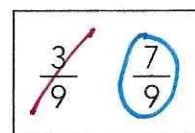
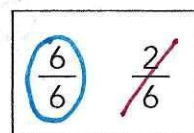
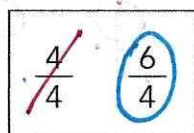
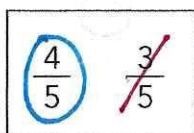
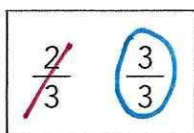
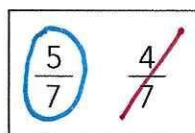
6 Escriu la fracció que s'ha representat en cada cas:



7 Acoloreix, a cada figura, la fracció que s'indica:



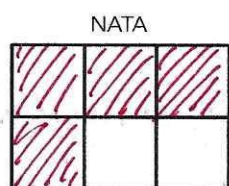
8 Retxa a cada parella la fracció menor i envolta la més gran:

9 Escriu: *Resposta oberta*

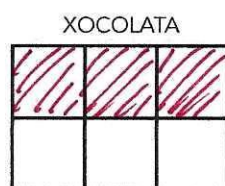
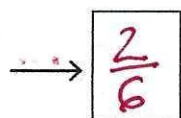
a) Dues fraccions la suma de les quals sigui $\frac{7}{8}$. $\rightarrow \frac{1}{8} + \frac{6}{8} = \frac{7}{8}$

b) Dues fraccions la diferència de les quals sigui $\frac{1}{7}$. $\rightarrow \frac{5}{7} - \frac{4}{7} = \frac{1}{7}$

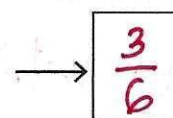
10 A l'aniversari de n'Adrià hi havia dos pastissos, un de nata i un altre de xocolata. Els convidats varen consumir $\frac{4}{6}$ del pastís de nata i $\frac{3}{6}$ del pastís de xocolata. Retxa al gràfic la part que en varen consumir de cada un i escriu la fracció que va sobrar.



En varen sobrar



En varen sobrar

Quina de les dues fraccions que has escrit és més gran? \rightarrow 